

TIPS VID SCANNING INFÖR BETTSKENEBEHANDLING



FÖRBEREDELSE SCANNER

1. Kontrollera att scannerns mjukvara är uppdaterad till den senaste versionen.
2. Kalibrera scannern regelbundet enligt fabrikantens anvisningar. Kalibrera skannern före första användning och var åttonde dag vid regelbunden användning. Kalibrera skannern om skanningskvaliteten försämras. Kalibrering justerar skanningskvaliteten till den ursprungliga fabriksnivån och säkerställer optimala resultat.
3. Använd rätt munstycke till scannern. Vid osäkerhet - kontakta supporten där ni köpt eran scanner, de kan hjälpa er med felsökning samt demonstrera scanningsstrategier.

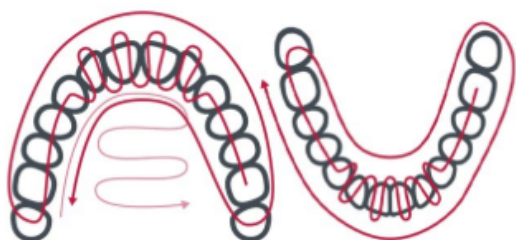
FÖRBEREDELSE PATIENT

1. Rengör patientens tänder, ta bort matrester och dylikt.
2. Vid mycket plack polera tänderna, speciellt vid 3:or och 6:or där det krävs mest retention.
3. Använd salivsug under scanning.
4. Blästra luft på tänderna med jämna mellanrum under scanning.
5. Använd kindretraktor för att undvika att kinden/tungan är i vägen under scanning.

SCANNINGSSTRATEGI

1. För scannern enligt mönstret på bilden (på sida 2) eller enligt fabrikantens anvisningar. Detta för att förhindra förvrängning av datan, att vi får flera "lager" eller att tandbågen får fel storlek i förhållande till verkligheten.
2. För bästa möjliga resultat av bitning (rawbite), skanna kvadranterna från minst 7:a till 1:a bilateralt. Detta gör det enklast för programmet att hitta och matcha de olika scanningsarna till en bitning. (Se bild sida 2.)

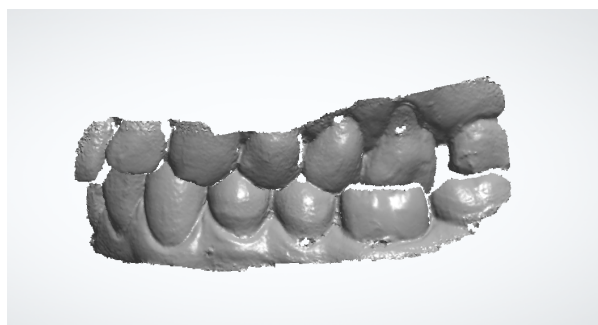
3. För att göra kontaktpunkter och artikulationsrörelser så bra som möjligt rekommenderar många tandläkare att skanna i konstruktionsläge med hjälp av en "Leaf Gauge" (se bild sida 2) för att hitta patientens individuella kondylbana mm. Detta är ett utmärkt hjälpmedel för att få önskad höjd på skenan vilket även underlättar vid digital framställning på lab.
4. OBS! Se till att patienten inte biter ihop hårt på "Leaf Gauge" då detta kan göra att käkleden rör sig nedåt vilket leder till påbitning endast i molarområdet på bettskenan.



Scanningsmönster



Leaf Gauge



Bitning, rawbite

TIPS!

SCANNA INFÖR BETTSKENOR I ÖK:

Scanna så mycket som möjligt av gommen för att hjälpa tandbågen att bli skalenlig.

SCANNA INFÖR BETTSKENOR I UK:

Scanna så mycket som möjligt av munbotten då detta skapar bättre förutsättningar för optimal lingual retention.